

Rheinklingen 3 Einfamilienhäuser eines Verkauft

Preise & Kosten

Kaufpreis

Kaufpreis auf Anfrage



Objektbeschreibung

Voll unterkellert , Beton Massivbau.
EG - OG - Dachgeschoss Elementbau " Schwörer " erstklassige Qualität.

Größe & Zustand

Wohnfläche	193 m ²
Nutzfläche	151 m ²
Grundstücksfläche	500 m ²
Zustand	Erstbezug
Alt-/Neubau	Neubau
Baujahr	2017
Verkaufstatus	offen



Lage

Direkt angrenzend an die Grünzone und Zugang zum Rehein. sehr ruhige und schöne Lage, Lieberhaberobjekt mit grossem Grünzonenanteil für Tierhaltung oder Garten..

Ausstattung

WG-geeignet	Ja
Räume veränderbar	Ja
Bad	Dusche, Wanne, Fenster
Küche	Wohnküche
Boden	Fliesen, Parkett
Heizungsart	Zentralheizung, Fussbodenheizung
Gartennutzung	Ja
Wasch-/ Trockenraum	Ja
Breitband Art	ADSL, WLAN



Ausstattung

Schlüsselfertige Ausführung in gehobenen Standart.
Küche im Wert von 15'000.- inkl.
2 Parkplätze pro Haus (weitere Möglichkeit auf dem Grünzonenanteil).



Sonstiges

Jedes Haus wird mit ca. 500 m² Grundstücksanteil verkauft, es kann zusätzlich noch eine Grünzonenanteil inkl. Rheinzugang dazu gekauft werden, je nach Grösse 50'000.- bis 100'000.- Der Innenausbau kann mitbestimmt werden (Schwörer Sortiment) Gartengestaltung ist exkl..



Bild 14

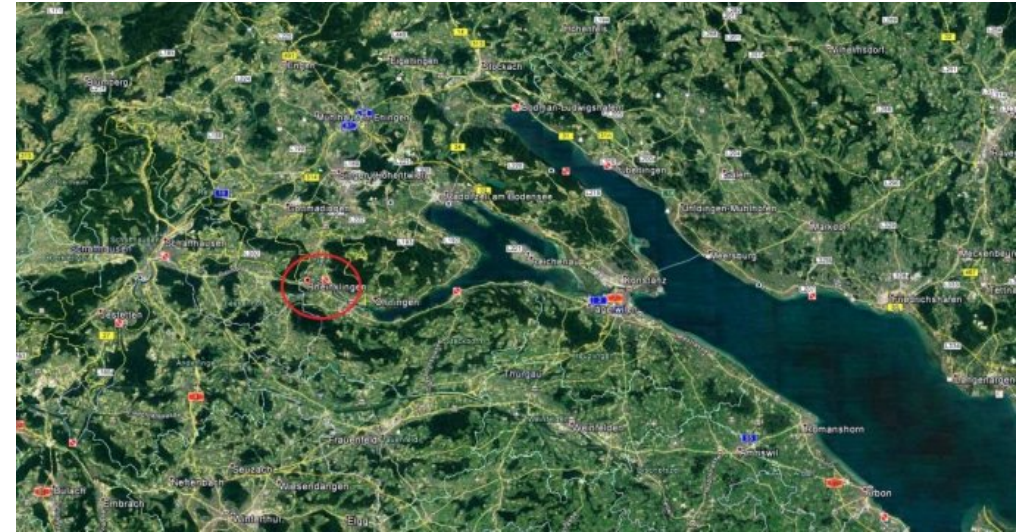


Bild 10



Bild 9

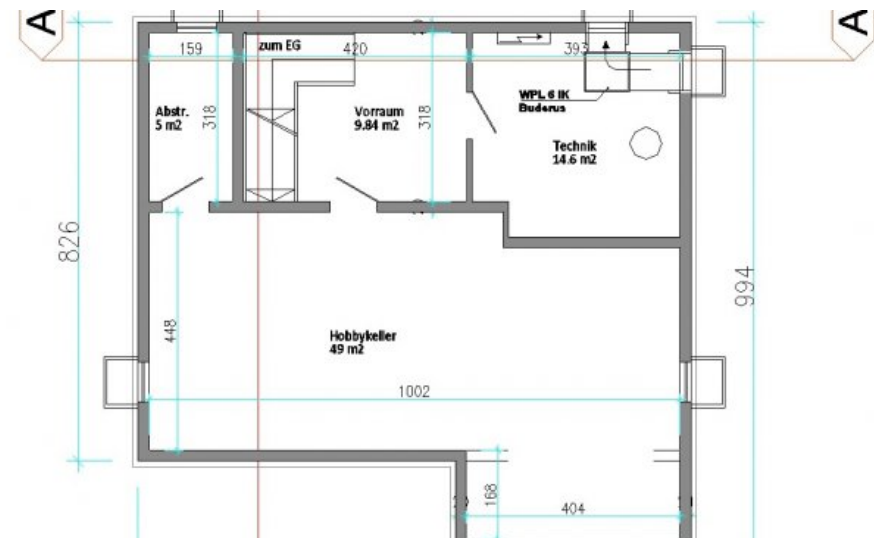


Bild 4

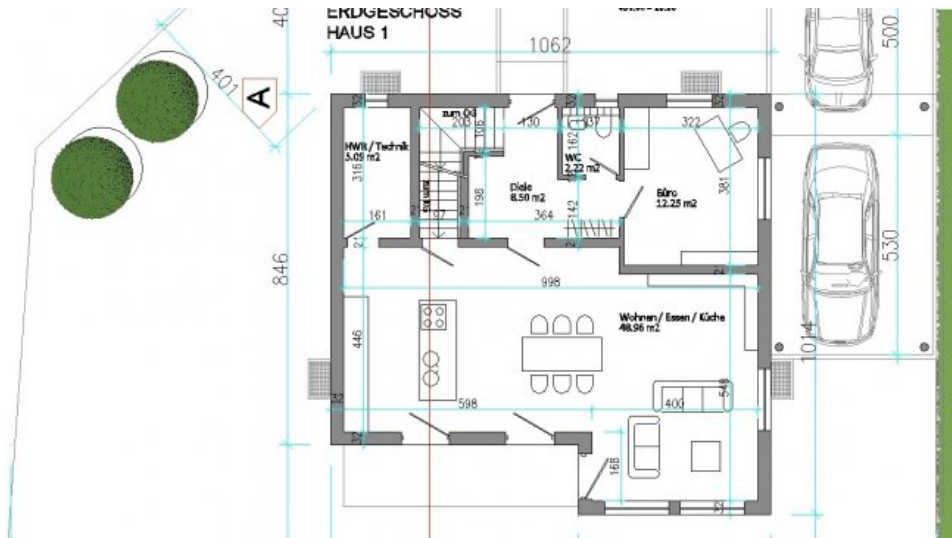


Bild 5

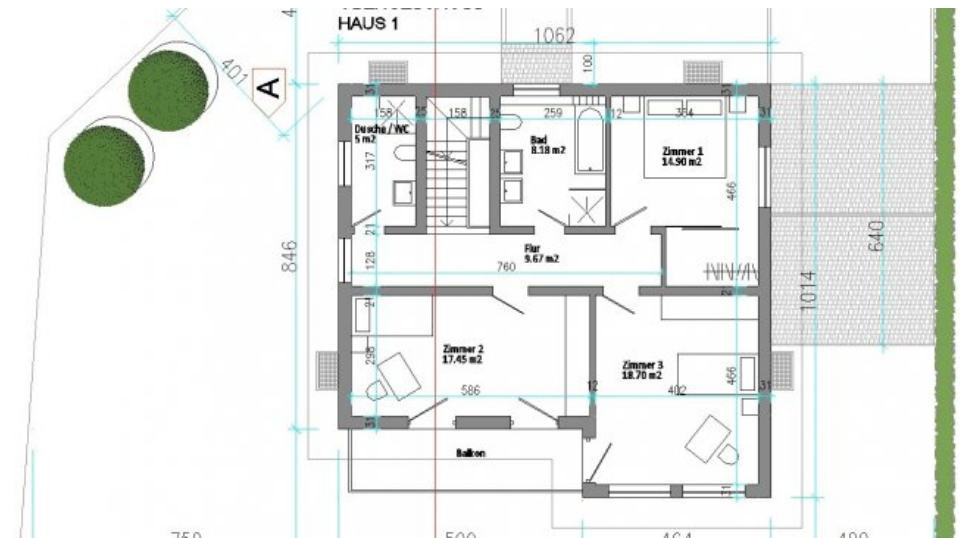


Bild 6



Bild 2



Bild 3

Ihr Ansprechpartner

Federico Peter
Edilservice Sagl
Via Mappo 13
6598 Tenero

Telefon Durchwahl

+41 91 745 1464

Mobil

+41 79 400 7826

Webseite

<http://www.edilservice.ch>

Anbieter

Edilservice Studio Architettura
via Mappo 13
6598 Tenero

Telefon Zentrale

+41917451464

Fax

E-Mail

edilservice@bluewin.ch

Webseite